



VERANTWOORD
eten & drinken

Duurzaamheidsrapport

Aardappels

A close-up photograph of a person's hands holding a large bunch of freshly harvested potatoes. The potatoes are covered in dark soil and have a yellowish-brown hue. The person is wearing a dark blue jacket and blue jeans. The background shows green potato plants and dark brown soil.

**ONZE AARDAPPELS WORDEN
GEWOON IN NEDERLAND
GETEELD.**



OM ONZE AMBITIE WAAR TE MAKEN, BETREKKEN WE ONZE MEDEWERKERS, LEVERANCIERS EN KLANTEN.

Zorgboodschap is in korte tijd uitgegroeid tot één van de grootste totaalleveranciers van Eten en Drinken aan de zorg. We beleveren dagelijks meer dan 300 zorgorganisaties door heel Nederland, verdeeld over 6.000 unieke afleveradressen. We zijn ons bewust van de impact die we hebben als bedrijf. De behoeftes en verwachtingen van onze omgeving en klanten veranderen razendsnel. We vinden het belangrijk hier voortijdig op in te spelen. Daarom gaan we met klanten, leveranciers en collega's in gesprek om behoeftes en verwachtingen te kunnen vertalen in actie. G'woon goed doen. Dat vinden we bij Zorgboodschap belangrijk.

De tijd waarin we leven stelt ons keer op keer weer voor nieuwe uitdagingen. Nieuwe manieren om te kunnen innoveren. Zowel in de zorg als logistiek en in onze magazijnen. Door deze nieuwe inzichten gaan we steeds bewuster om met de dingen die ertoe doen: veiligheid, gezondheid en transparant zijn. Als leverancier van boodschappen en maaltijden voor een groot deel van Nederland, hebben we ook bepaalde verantwoordelijkheden. Deze nemen we dan ook erg serieus. Zo willen we bijvoorbeeld weten waar onze producten gemaakt zijn, hoe en door wie. De omstandigheden die daarbij komen kijken. Door in te kopen bij leverancier die hier bovenop zitten, kunnen we onze boodschappen met een gerust gevoel aanbieden aan onze klanten. Zo kunnen we niet alleen duurzaam en transparant ondernemen, maar ook het verschil blijven maken voor onze klanten.

In het afgelopen jaar hebben we op meerdere vlakken mooie stappen kunnen zetten op het gebied van duurzaamheid. Zo hebben we een aantal van onze verpakkingen verduurzaamt en onderzoeken we waar we de CO2-emissies kunnen verlagen. En we blijven continu op zoek naar oplossingen om processen te optimaliseren en manieren om onze impact te verkleinen. Om onze ambitie waar te maken, betrekken we onze medewerkers, leveranciers en klanten.

Bewuste keuzes in het assortiment

Duurzaamheid en duurzaam ondernemen vinden wij van groot belang. Ook zorgen wij voor rapportages die inzicht geven in hoe onze klanten zo duurzaam mogelijk kunnen inkopen.

Aandacht voor het milieu

Zorgboodschap gaat verantwoord om met levensmiddelen en energie. Wij werken dagelijks aan oplossingen om onze impact op het milieu zoveel mogelijk te beperken. Concreet betekent dit dat wij gebruikmaken van:

- **ENERGIEZUINIGE APPARATUUR VOOR HET PRODUCTIEPROCES, ZOALS EFFICIËNTE STOOMKETELS EN LEDVERLICHTING**
- **ENERGIEZUINIGE PANDEN**
- **AFVALSCHEIDING IN ETENSAFVAL, KARTON, PAPIER EN PLASTIC, DEZE AFVALSTROMEN WORDEN DAGELIJKS OPGEHAALD EN GERECYCLED**
- **EEN WAGENPARK DAT VOLDOET AAN DE STRENGSTE NORMERING OP HET GEBIED VAN CO2-UITSTOOT**
- **EFFICIËNT INGEPLANDE ROUTES, ZODAT CHAUFFEURS ZO MIN MOGELIJK KILOMETERS RIJDEN**

Saskia van der Plas
Projectmanager bij
Zorgboodschap



Kaas

A woman with blonde hair, wearing a pink cardigan, is smiling and leaning through wooden shelves in a cheese cellar. The shelves are filled with large, round wheels of cheese, some of which are yellow and others are brown. The lighting is warm and focused on the woman.

**DE KAAS VAN ONZE LEVERANCIER
NELLESTEIJN WORDT LOKAAL EN
KLEINSCHALIG GEPRODUCEERD**



Ondersteunen

VAN ONZE KLANTEN

Kopen en koken module

Om jou als klant zo duurzaam mogelijk te laten inkopen hebben wij in ons bestelsysteem de koken en kopen module. Deze module berekent eenvoudig de meest voordelige verpakkingseenheid aan de hand van het aantal personen waarvoor je wilt koken. Hierdoor wordt er nooit teveel besteld en dat betekent minder voedselverspilling.

De voorgestelde hoeveelheid wordt berekend aan de hand van de door jou opgegeven verstrekkingseenheid. Hierbij houden we rekening met de verschillende doelgroepen binnen de organisatie. Deze kan onderling op de verschillende afdelingen gewijzigd worden. Wij stellen de verstrekkingseenheden per afdeling voor je in. De besteller hoeft alleen het aantal personen in te vullen, het systeem rekent uit hoeveel je nodig hebt. Liever de aardappels zelf koken maar het vlees gegaard binnen laten komen? Dit is geen probleem. Heb je slinkgroentes op het menu staan? Het systeem houdt hier rekening mee en rekent ook op snijverlies.

Training en workshops

Zorgboodschap heeft een korte besteltermijn voor de maaltijden (A voor C). Dit betekent dat er al tijdens de bestelling rekening gehouden kan worden met restverwerking. Culinair Adviseur Jan-willem Jagt geeft trainingen en workshops waarbij we tips delen over duurzamer inkopen.

WORKSHOPS:

TRAINING INKOPEN &
VOORRAADBEHEER

WORKSHOP DUURZAAM INKOPEN
& ADVIES VERSPILLING VERMINDEREN

WORKSHOP KOKEN MET KLIKJES





Green Deal

DUURZAME ZORG

Duurzaam maatwerk

De Green Deal Duurzame Zorg is een afspraak over de bijdrage die de zorgsector kan leveren aan het verbeteren van het milieu. Als totaalleverancier ondersteunen we je graag bij het maken van duurzamere keuzes.

Zorgboodschap kijkt samen met jou naar de mogelijkheden om diverse processen te verduurzamen. Van het reduceren van de CO2-uitstoot tot het helpen maken van slimmere keuzes uit een duurzaam assortiment. Het duurzaamheidsprogramma sluit aan bij de eisen die in de Green Deal Duurzame Zorg worden gesteld.

Dit programma is daardoor erg geschikt voor zorgorganisaties die hierbij al aangesloten zijn, maar ook voor de organisaties die dat (nog) niet zijn. Samen met jou kijken we naar jullie wensen en ambities op het gebied van duurzaamheid.



RAPPORTAGE DUURZAAM INKOPEN

Dankzij onze slimme duurzaamheidsrapportage maken we je direct inzichtelijk hoe duurzaam jouw organisatie al inkoop. Ook helpen we je om duurzamere keuzes te maken.

TRAININGEN

We geven trainingen, zowel online als offline, die je helpen om bijvoorbeeld voedselverspilling tegen te gaan, minder voorraad op te bouwen en duurzamere menu's samen te stellen.

MAATWERK

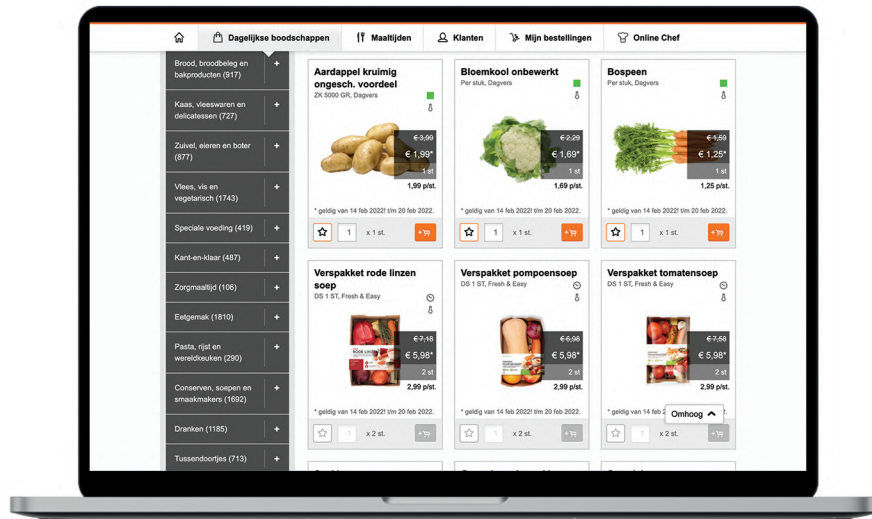
Jouw visie vinden we belangrijk. Om die reden ondersteunen we bij het maken van een praktische vertaling, direct inzetbaar voor jouw organisatie



Altijd genoeg in huis

Per stuk bestellen

In onze webshop is ieder artikel per stuk te bestellen. Ideaal om specifieke wensen van bewoners in te kunnen vullen. Zo bestel je het favoriete broodbeleg van je bewoners eenvoudig in portieverpakking, zo voorkom je verspilling en blijft het lekker vers. Dit kan in mono verpakking geleverd worden, zodat er geen kans op verspilling is.



't Kleine Ambacht: een klein stukje vlees

Binnen de ouderenzorg is er steeds meer vraag naar kleinere grammages vlees op basis van de behoefte van bewoners. Zorgboodschap heeft een nieuwe lijn ontwikkeld, 't Kleine Ambacht, met een assortiment speciaal gericht op kleinere porties voorgedaard vlees. In plaats van 80-90 gram, slechts 50 gram vlees. Inmiddels hebben wij dit bij meerdere zorgorganisaties uitgerold. Enerzijds worden kleinere porties gewaardeerd door bewoners, anderzijds leidt dit tot minder voedselverspilling en een kostenbesparing.

Samenvatting

CERTIFICERING

Onze inkooporganisatie Superunie sloot in 2020 het duurzaamheidsplan voor 2015-2020 af. Doelstellingen waren vooral gericht op producteigenschappen. Dit vormt onze basis. We streven naar een zo hoog mogelijke percentage wat betreft certificering.

FOCUS	DOELSTELLINGEN	2018	2019	2020	2021
CACAO	Producten met cacao duurzaam gecertificeerd volgens de criteria van UTZ of een gelijkwaardig keurmerk.	100%	100%	100%	100%
KOFFIE & THEE	Koffie- en thee-assortiment gecertificeerd met Klimaatneutraal Gegarandeerd.	100%	100%	100%	100%
VIS	Verse vis MSC of ASC gecertificeerd.	91%	96%	100%	100%
AGF	Tropisch AGF-assortiment uit hoog-risicolanden duurzaam gecertificeerd.	90%	92%	98%	98%
HAZELNOTEN	Producten met hazelnoot duurzaam gecertificeerd volgens UTZ of een gelijkwaardig keurmerk.	70%	70%	85%	94%
KIP	Verwerkt kippenvlees verduurzaamd volgens criteria Kip van Morgen, Beter Leven Keurmerk of vergelijkbaar.	60%	64%	79%	94%
SOJA	Soja gebruikt in dierlijke ketens RTRS gecertificeerd.	-	93%	94%	93%
VARKEN	Verwerkt varkensvlees verduurzaamd volgens criteria van Varken voor Morgen, Beter Leven Keurmerk of vergelijkbaar.	70%	75%	85%	85%
AGF	AGF-assortiment uit Europese laag-risicolanden gecertificeerd volgens PlanetProof of gelijkwaardig.	60%	66%	76%	81%
KAAS	Kaas gecertificeerd met PlanetProof.	-	62%	75%	55% ¹
ZUIVEL	Zuivel gecertificeerd met PlanetProof.	-	29%	42%	47%
PALMOLIE	Producten met palmolie RSPO gecertificeerd volgens het segregated principe.	30%	43%	43%	44%
VRUCHTENSAPPEN	Vruchtensappen duurzaam gecertificeerd.	-	17%	24%	25%

¹In 2021 is de scope van deze KPI uitgebreid. Voorheen was alleen de kaas van Melkan in scope. In 2021 is deze uitgebreid naar alle kaas van Eigen Merken.



Verpakkingen

PLASTIC HEEFT PRIORITEIT

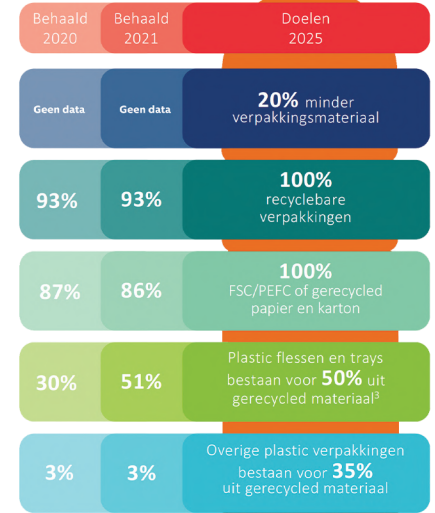
Op elk niveau wordt beleid gemaakt en worden doelen gesteld om met name plastic verpakkingen in het milieu terug te dringen en om het waardevolle materiaal te hergebruiken. Superunie kan direct invloed uitoefenen door de verpakkingen van onze ruim 6.000 eigenmerkproducten en versproducten te verduurzamen. We leggen de focus op circulariteit én het verlagen van de CO2-voetafdruk. Plastic heeft prioriteit.

Omdat we de specificaties van onze verpakkingen zelf kunnen bepalen, kunnen we niet alleen een belangrijke bijdrage leveren aan het verminderen van de hoeveelheid, maar ook zorgen dat kostbare materialen opnieuw worden gebruikt door zoveel mogelijk gerecycled materiaal te gebruiken. Ons doel is om het verpakkingsmateriaal in 2025 verminderd te hebben met 20%, dat onze verpakkingen volledig recyclebaar zijn en dat onze plastic verpakkingen voor minimaal 35% bestaan uit gerecycled materiaal.

Complexe materie

De verduurzaming van een verpakking is maatwerk omdat het van veel details afhangt. Zo staan marktontwikkelingen – bijvoorbeeld meer eenpersoonsverpakkingen – vaak haaks op duurzamere verpakkingen. Niet elk alternatief komt de duurzaamheid of voedselveiligheid ten goede. Zo lijkt papier een milieuvriendelijkere optie dan plastic, omdat het na gebruik minder schade veroorzaakt, maar tijdens de productie wordt meer water gebruikt en het materiaal is vaak zwaarder, wat weer impact heeft op transport.

DOELSTELLINGEN EN RESULTATEN PRIMAIRE EN SECUNDAIRE VERPAKKINGEN



Een verhoging van gerecycled materiaal in plastic voedselverpakkingen kan voornamelijk worden gerealiseerd door het gebruik van rPET. Recycled PE en PP zijn namelijk nog niet of nauwelijks als voedselveilig plastic beschikbaar. rPET is echter niet voor iedere verpakking het meest geschikte materiaal. Dit zorgt onder andere voor uitdagingen bij het behalen van de doelstelling. Om ondanks de uitdagingen stappen te blijven zetten, ligt de focus de komende tijd op het verhogen van de percentages recycled PP en PE in non-food verpakkingen.

Minder plastic

Statiegeld op kleine petflessen

Vanaf 1 juli werd het statiegeldsysteem uitgebreid met kleine plastic (veelal PET-) flesjes van frisdranken en water. De reden hiervoor is dat van de jaarlijks 900 miljoen verkochte petflessen er 100 miljoen als zwerfafval in de natuur of op straat belanden. Om dit richting toekomst terug te brengen is de wetgeving rondom statiegeld uitgebreid. Met deze aanpassing komt naast het statiegeld op de grote petflessen (meer dan 1 liter) ook statiegeld op de kleine petflessen (minder dan 1 liter) voor frisdrank en water. Dit moet leiden tot minder zwerfafval.

Om de impact voor klanten zo klein mogelijk te maken, ontzorgt Zorgboodschap door dit gehele proces over te nemen.

GOOI ME NIET WEG!
IK BEN €0,15
STATIEGELD WAARD

€0,15

Let op het nieuwe logo

**GEEF ME MEE SAMEN MET
DE GROTERE PETFLESSEN**

Onze kaas in een nieuwe verpakking

Zorgboodschap biedt een ruim assortiment gesneden kaas aan in allerlei verschillende leeftijden en gewichten.

Wat hebben we verbeterd:

- Door een nieuwe, slimmere verpakkingen is de THT van de nieuwe 5-plaks kaas flink langer.
- De 10-plaks en 6-plaks zijn vervangen door een nieuwe verpakking; 5-plaks. Dit is duurzamer en zorgt voor minder verspilling.
- Deze nieuwe verpakking is hersluitbaar. Door een handige plakstrip plak je deze eenvoudig terug, waardoor de kaas in zijn originele verpakking bewaard kan worden.
- De portieverpakkingen (2 plakken verpakt) heeft meerdere inkepingen gekregen, waardoor deze gemakkelijker te openen is.



Ons gehakt in een nieuwe verpakking

We bieden sinds maart 2021 ons gehakt (500g) aan in een flowpack-verpakking, waardoor we het plasticverbruik met ruim 70% reduceren!



Logistiek

GROEN OP WEG

Zorgboodschap maakt gebruik van een modern wagenpark met zuinige vrachtwagens. Onze chauffeurs krijgen training in zuinig rijden en het beste halen uit je rijgedrag. Onze routeplanners plannen de routes slim in, zodat er geen onnodige kilometers worden gemaakt. Dit is niet alleen duurzaam voor het milieu, maar veroorzaakt ook minder slijtage aan onze vrachtwagens.

Koeltrailer

Recent hebben we een elektrische koeltrailer in gebruik genomen. Deze wordt ingezet om onze klanten duurzaam te bevoorraden, zonder hierbij concessies te hoeven doen aan de kwaliteit.

In tegenstelling tot een normale koeltrailer, waarbij de koelmachine wordt aangedreven door een aparte dieselmotor, wordt bij deze oplegger de koelmachine aangedreven door energie uit de speciaal gemonteerde energie-as. Hierdoor wordt er fors bespaard op diesel en reduceren we de CO₂-uitstoot. De elektrificeren van een normale trailer heeft al hetzelfde effect op vermindering van milieuvuiling als 141 auto's bij elkaar!

De trailer is dus emissievrij en erg stil, dat is extra fijn voor onze klanten. Alle bewegingen van de trailer worden volledig gemonitord op afstand, om zo de prestaties en kwaliteit in de gaten te kunnen houden



Facilitair

DUURZAAMHEID OP DE WERKVLOER

Koelsysteem

Zorgboodschap maakt geen gebruik van de zogenaamde F-gassen in het koelsysteem. De aanwezige F-gassen in de oude koelinstallatie zijn opgevangen en afgevoerd volgens de vereiste regelgeving.

De warmte die vrijkomt van de koelinstallatie gebruiken we om de vloer in onder andere de vriescel te verwarmen. Dit klinkt gek, maar om de temperatuur precies goed te houden, kunnen we dat op deze manier reguleren.

Magazijn

Ons pand is onlangs helemaal opnieuw geïsoleerd, zodat ons gekoelde magazijn ook in de zomer met minimale inspanning optimaal gekoeld blijven.

Interne transportmiddelen, zoals heftrucks/elektrische pallettrucks, zijn voorzien van onderhoudsvrije batterijen en hoeven niet bijgevuld te worden. Op deze manier is er geen kans op lekkages van accu's.

Ook onze stevige oranje kratten gaan wel eens kapot, maar we gooien deze natuurlijk niet zomaar weg. De kratten worden ingeruild bij onze leverancier, welke deze vervolgens gerecycled en er weer nieuwe kratten voor ons van kan produceren!

Kantoor

De verwarming in de kantoren is een cascade-systeem. Dit wil zeggen dat we niet een grote CV-ketel hebben, maar we gebruik maken van meerdere kleine. Als de vraag groter wordt, kan er automatisch een 2e of 3e ketel bij geschakeld worden. Zijn er kantoren of vergaderruimtes niet bezet? Dan hoeft de verwarming ook niet aan. Wel zo duurzaam!

Al onze panden en magazijnen zijn voorzien van duurzame LED-verlichting. Hierdoor besparen we tot 85% energie ten opzichte van de traditionele lampen.





Assortiment

DUURZAME (HUIS)MERKEN

Zowel bij onze eigen huismerken als die van onze leveranciers, stellen we de hoogste eisen als het gaat om duurzaamheid. We hechten daarom veel waarde aan de verschillende keurmerken die je terug kunt vinden op onze producten.



G'WOON DUURZAAM

G'woon een groenere was

Terwijl jij schone kleren draagt, draag je dus ook een steentje bij aan een beter milieu. Hoe zit dat nou precies? Een aantal van onze wasmiddelen zaten in een PET fles (denk aan het materiaal van een frisdrank fles), met een HDPE dop en daaromheen elastisch jasje van een ander soort plastic dan PET. PET plastic wordt vaak hergebruikt (door onder andere statiegeld), maar wanneer dit PET plastic wordt gebruikt voor niet-voedselproducten, zoals wasmiddelen, is hergebruik van dit soort plastic niet geschikt voor het verpakken van ons eten. Daarom gebruiken we vanaf nu voor al onze g'woon wasmiddelen en wasverzachters geen PET flessen meer.

G'woon een kop klimaatneutrale koffie

We zijn er g'woon op gebrand om zuivere koffie te krijgen. Maar het branden, verbouwen, transporteren, en verpakken van koffie kost energie. Bij de verbranding van fossiele brandstoffen komt koolstofdioxide, ofwel CO₂, vrij. CO₂ is een broeikasgas wat zorgt voor opwarming van de aarde. We willen dus dat de productie van onze koffie zo min mogelijk CO₂ uitstoot. We hebben berekend wat de CO₂-uitstoot is van de plantage tot het schap. En die uitstoot kan verminderd worden. Niet alle uitstoot van CO₂ kan voorkomen worden. CO₂ wat nog uitgestoten wordt, compenseren we door te investeren in duurzame energieprojecten geselecteerd door de Climate Neutral Group. Dit alles maakt onze g'woon koffie 'Klimaatneutraal Gegarandeerd'.

Ben je meer een theeleut? Komt dat even goed uit: alle g'woon thee draagt namelijk ook hetzelfde keurmerk en is daarmee Klimaatneutraal Gegarandeerd! Koekje erbij?



Foodservice partners

**HET OPTIMALISEREN VAN DE HELE
KETEN DOEN WE SAMEN. ONZE
GROOTSTE PARTNERS VERTELLEN
HOE ZE DIT DOEN:**



UTZ

Alle cacao die wij gebruiken in onze producten is UTZ gecertificeerd. Dat betekent dat deze producten via een duurzame weg bij ons terecht zijn gekomen.

RSPO

Alle palmolie die wij gebruiken in onze producten is RSPO gecertificeerd. Dat wil zeggen dat de palmolie in het product duurzaam gewonnen is.



SKAL

Al onze biologische producten zijn SKAL gecertificeerd. Dat houdt in dat deze producten uit echte biologische ingrediënten bestaan.



We vinden het belangrijk dat de bossen op onze wereld beschermd worden, daarom zijn al onze papieren verpakkingen FSC gecertificeerd.



Al onze plastic verpakkingen zijn 100% recyclebaar. Deponeer ze bij het plastic afval voor een nieuw leven.



We streven naar een goed leven voor de koe, de boer én de omgeving.

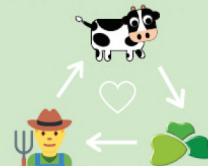
Daarom werken wij met het duurzaamheidsprogramma 'Duurzame Weidezuivel'.

Binnen dit programma staat een aantal thema's centraal, waaronder Koewelzijn en Milieu & Klimaat.

Zo werken wij samen met geselecteerde veehouders die exclusief aan ons duurzame melk leveren.

De koeien lopen minimaal 130 dagen per jaar, 8 uur per dag in de wei.

Meer weten? Kijk dan op www.duurzameweidezuivel.nl



Onze werknemers

Boermarke streeft naar een veilige en gezonde werkomgeving.



Voor onze medewerkers wordt er altijd vers fruit beschikbaar gesteld.

Sinds 2020 is ons terrein rookvrij, omdat we streven naar een rookvrije generatie



We veraangenamen de werkzaamheden door onder andere speciale productiekleding en ergonomisch kantoormeubilair

Onze laadperrons worden verwarmd door restwarmte van onze koelinstallatie, dit maakt het beladen van vrachtwagens veiliger



We bieden onze medewerkers opleidingsprogramma's aan. Er zijn vele doorgroeimogelijkheden binnen het bedrijf.

Onze maatschappij

In het kader van efficiëntie en vermindering van CO2-uitstoot vervoeren wij ook koel- en vriesproducten van collegaproductenten.

Onverkoopbare producten met bijvoorbeeld een schoonheidsfoutje of te korte THT worden gedoneerd aan de voedselbank

Wij sponsoren diverse verenigingen, omdat we het belangrijk vinden dat non-profit verenigingen blijven bestaan.





Milieu impact verminderen

1

10% minder energie intensiteit in onze organisatie



2

10% minder broeikasgas uitstoot in onze organisatie



3

10% vermindering van afval wat eindigt op de vuilnisbelt



4

5% minder water verbruik in onze organisatie



People

5

Elimineren van bedrijfsongevallen Diversey werknemers



6

Zorg voor een ethische supply chain door 100% van de leveranciers te betrekken bij onze gedragscode voor leveranciers

7

Alle Diversey werknemers zijn getraind op de Code of Conduct voor bedrijfsethiek



8

Verbeteren van de leefbaarheid in lokale gemeenschappen door CSV



Duurzame innovaties

9

Kwantificeren van de waarde die we creëren voor klanten mbt duurzaamheid



10

Elke nieuwe innovatie dient 100% te voldoen aan de duurzaamheid scorecard



11

Vermindering van onze verpakkingsvoetafdruk en verbeter recyclebaarheid van plastic verpakkingen



12

Verbeter veiligheids- en milieu profiel van onze producten, 100% voldoen aan onze Responsible Chemistry Policy



DE REIS NAAR... 'A RESPONSIBLE COFFEE FOR EVERY CUP'

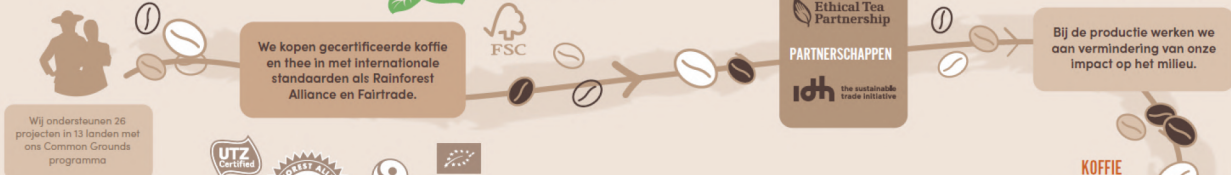
Duurzame koffie en thee begint bij de teelt

WERKEN NAAR 100% VERANTWOORD
VERKREGEN KOFFIE & THEE IN 2025

DUURZAAMHEID
VAN HET LAND

SINDS 2015 80 MILJOEN DOLLAR
GEÏNVESTEERD IN DUURZAME
KOFFIE EN THEE

Bij JDE Professional zetten we
koffiedik om tot stoom en
voorzien hiermee bijna onze hele
fabriek in Joure van warmte.



SAMEN WERKEN WE AAN EEN DUURZAME TOEKOMST. DAT SMAAKT NAAR MEER.

ONZE KOFFIE EN THEE
BRENGT MENSEN SAMEN

CARISTA
PROGRAMMA

Met het Carista programma helpen we vrijwilligers het dagelijkse koffie- en theemoment in de ouderenzorg waardevoller te maken.

BARISTA TRAININGEN

BURENDAG

In 2019 bracht Burendag meer dan 1 miljoen mensen samen

REFURBISHED MACHINES

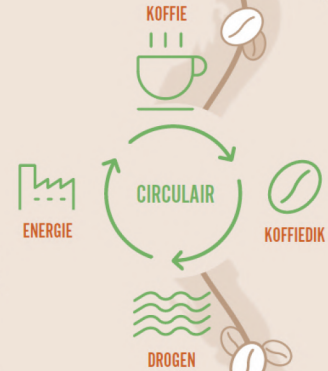


We bieden refurbished en energiezuinige koffieautomaten aan die bijna allemaal over een ecomodus beschikken

79% GECERTIFICEERDE
THEE IN 2018

IN 2022
100%

We laten je verantwoord genieten met ons ruime assortiment aan duurzame en gecertificeerde producten



JDE
PROFESSIONAL

Onze logistiek delen we zo energie-efficiënt mogelijk in

78%
VAN ONS TOTALE
VERPAKKINGSGEWICHT
IS AL RECYCLEBAAR EN/OF
COMPOSTEERBAAR

100%
RECYCLEBARE
EN/OF COMPOSTEERBARE
VERPAKKINGEN IN 2025

Bij het verpakken denken we in milieubewuste oplossingen

Vis



**ONZE VIS HALEN WE LOKAAL EN
BESCHIKT OVER HET JUISTE MSC-
OF ASC-KEURMERK**

Onze mensen

DUURZAAM PERSONEEL



Duurzame inzet van personeel

Sinds de oprichting van ons bedrijf in 2013 werken we met Wajong-medewerkers in diverse functies binnen ons bedrijf. Op dit moment bestaat 15% van ons totale personeelsbestand uit mensen met een achterstand tot de arbeidsmarkt. Met persoonlijke ondersteuning zijn ook zij van toegevoegde waarde voor onze organisatie.

Hier zijn wij enorm trots op.

Samen met een arbeidsintegratieorganisatie zoeken we naar personeel met een (ruime) afstand tot de arbeidsmarkt. Deze mensen variëren van mensen met een handicap, die al langdurig werkloos zijn, tot jongeren en (vroegtijdige) schoolverlaters.



Zorgboodschap
Wasbeekerlaan 9
2171 AE Sassenheim
Nederland

Tel. + (31) 71 - 711 4320

info@zorgboodschap.nl
www.zorgboodschap.nl



Superunie



BOON
FOOD GROUP



ZORGBOODSCHAP
Onderdeel van Boon Food Group